



CHARTE GRAPHIQUE BRAND BOOK 2020

WWW.VIGNERONS-ENGAGES.COM

CONTACT@VIGNERONS-ENGAGES.COM / 07 81 43 43 90

TVA : FR20 750904195 / SIRET : 750 904 195 00013



SOMMAIRE

INTRODUCTION

01 INTRODUCTION

- 03 L'association Vignerons en Développement Durable & son label Vignerons Engagés
- 04 Valeurs / Personnalité
- 05 Promesse
- 06 Manifeste

02 LE LABEL VIGNERONS ENGAGÉS

- 07 Evolution du logo depuis 2010
- 08 Déclinaisons du logo 2019
- 09 Règles d'utilisation
- 10 Taille minimale
- 11 Pantone
- 12 Utilisation sur fond

03 TYPOGRAPHIE ET COULEURS

- 13 Typographie Texta
- 14 Typographie Praline Smooth
- 15 Typographie Praline Modern Roman
- 16 Règles de mise en page

04 EXEMPLES D'UTILISATIONS

- 17 Interdits
- 18 Exemples d'utilisation

UNE CHARTE GRAPHIQUE, POUR QUOI FAIRE ?

La charte graphique définit l'ensemble des règles fondamentales d'utilisation des signes (logos, typographies, couleurs) qui constituent l'identité graphique de l'association et de son label Vignerons Engagés. La charte graphique sert à mieux **identifier et valoriser le label Vignerons Engagés**. Son utilisation correcte permet de **garantir la cohérence** dans toutes les utilisations graphiques du label (étiquette, contre-étiquette, sticker, affiches, PLV, kakémono, carte de visite, signature mail, site web, véhicules, bâtiments...)

C'est un outil marketing et communication à destination des membres de l'association. La charte graphique est à diffuser sans modération à tous les intervenants de la production graphique : services marketing et communication des membres de l'association, graphistes, infographistes, imprimeurs...

Pour toute question complémentaire, sur une utilisation du logo différente de celles autorisées dans cette charte, contacter :
Iris BORRUT
contact@vignerons-engages.com/ 07 81 43 43 90



Pour commander vos outils de communication, rendez-vous sur : <https://vignerons-engages.com/espace-pro/>

LE LABEL VIGNERONS ENGAGÉS

Depuis 2010, l'association Vignerons en Développement Durable (VDD) est un collectif de caves coopératives et domaines particuliers soucieux de construire une démarche RSE forte à travers une charte qualité ambitieuse.

En 2020, le collectif évolue et crée le label « Vignerons Engagés », 1er label RSE de la filière vin engagé pour le respect des Hommes et de l'Environnement, de la vigne au verre. Le label « Vignerons Engagés » s'appuie sur un cahier des charges exigeant et une vision globale bâtie sur 4 axes fondamentaux, qui prend en compte tous les enjeux environnementaux et sociétaux, au vignoble comme à la cave.

Le label est délivré sur la base d'un audit par un organisme de contrôle externe et indépendant.



Pour le respect des Hommes et de l'Environnement

VALEURS

**RESPECT, RESPONSABILITÉ, HUMANITÉ, HONNÊTETÉ,
INNOVATION, VISION GLOBALE, SOLIDARITÉ.**

PERSONNALITÉ

JEUNE, DÉTERMINÉE, MILITANTE, NATURE, CITOYENNE



PROMESSE



AGIR

EN FAVEUR DE L'ENVIRONNEMENT



GARANTIR

UNE CHARTE QUALITÉ DE LA VIGNE AU
VERRE



SOUTENIR

LE TERRITOIRE ET LE PATRIMOINE LOCAL



OFFRIR

LE JUSTE PRIX POUR LE CONSOMMATEUR
ET LE PRODUCTEUR

MANIFESTE

ÊTRE DES VIGNERONS ENGAGÉS C'EST ...



RESPECTER

Le vivant



PARTAGER

Des valeurs fortes



DÉVELOPPER

Notre lien social
& solidaire



PROTÉGER

L'environnement



ÉCONOMISER

Les ressources
Naturelles



PÉRENNISER

L'activité agricole



EVOLUTIONS DU LOGO DEPUIS 2010



VERSION 2010

-
L'association Vignerons en Développement Durable crée son label, du même nom

VERSION 2013

-
Le logo évolue. Il est épuré, prend la forme d'un macaron pour faciliter l'apposition sur les bouteilles, une traduction en anglais est intégrée pour faciliter la compréhension à l'export

VERSION 2019

-
L'association fait évoluer son label et crée Vignerons Engagés. Les éléments qui font l'ADN graphique du logo - la feuille de vigne, la planète terre - sont conservés. Le terme Développement Durable est également conservé.
Le logo est décliné sur une version en anglais, qui reprend des termes clés utilisés à l'export et le Made in France est mis en avant.



Attention ! Afin d'éviter que d'anciennes versions du logo subsistent, merci d'être vigilants et nous demander, en cas de doute, à changer le logo sur tous vos supports papiers et digitaux.

DÉCLINAISONS DU LOGO

• VERSION FRANÇAISE



Il est fortement préconisé de toujours privilégier le logo en quadri dans la mesure du possible. Les autres versions présentées en page suivante ne sont à utiliser qu'en cas d'impossibilité technique d'utiliser la version quadri. Se référer aux règles d'utilisations en page 10 pour voir les utilisations autorisées et interdites selon les supports (étiquette, contre-étiquette, site web, kakémono, etc.)

• VERSION ANGLAISE



Pour l'export, vous pouvez également utiliser le logo version française accompagné de la mention suivante « Sustainable winegrowing of France »

• VERSION BILINGUE



Important : Ce logo peut être utilisé sur tous les marchés, hors France.”

RÈGLES D'UTILISATION



SUPPORT	QUADRI	2 COULEURS	NUANCE DE GRIS	DEFONCE DE BLANC*	VERSION KRAFT	NOIR/BLANC	TAILLE MIN
ETIQUETTE	✓	✓	✗	✗	✗	✓	12 MM
CONTRE ETIQUETTE	✓	✓	✓	✓	✓	✓	12 MM
MACARON / STICKER	✓	✓	✓	✗	✗	✓	12 MM - 30 MM
COLLERETTE	✓	✗	✗	✗	✗	✗	12 MM
PYRAMIDE (4 FACES)	✓	✗	✗	✗	✗	✗	12 MM
CAPSULE DÉCONSEILLÉ CAR LOGO DÉFORMÉ	✓	✗	✓ fond clair	✓ fond foncé	✓ fond foncé	✓	12 MM
SUPPORT DIVERS : Signature mail, Flyers Site Web, Kakémonos Stands, Enseigne Haute, Tarifs	✓	✓	✗	✗	✗	✓	12 MM
CARTON DE 6 ET 12	✓	✓	✓	✓	✓	✓	30 MM
BIB 3, 5, 10L / POUCH	✓	✓	✓	✓	✓	✓	30 MM

Pour un impact maximal sur le support,
L'association préconise fortement de toujours
privilégier le logo en quadri ou le cas échéant
en version 2 couleurs

*La defonce est la
suppression de la couleur se
trouvant sous un objet ou
un texte.



Pour toute utilisation du logo différente de celles autorisées dans cette charte, contacter Iris BORRUT :
contact@vignerons-engages.com / 07 81 43 43 90

TAILLE MINIMALE

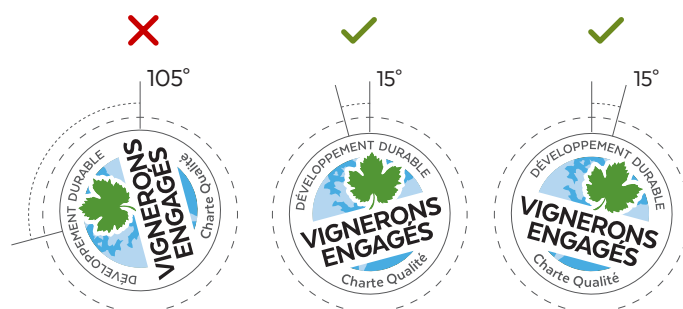
Le logo Vignerons Engagés et ses déclinaisons doivent être utilisés avec fierté par les adhérents et de façon la plus visible qui soit. L'association a défini un certain nombre de critères permettant de refuser au besoin l'apposition du logo sur les produits.

TAILLE MINIMALE



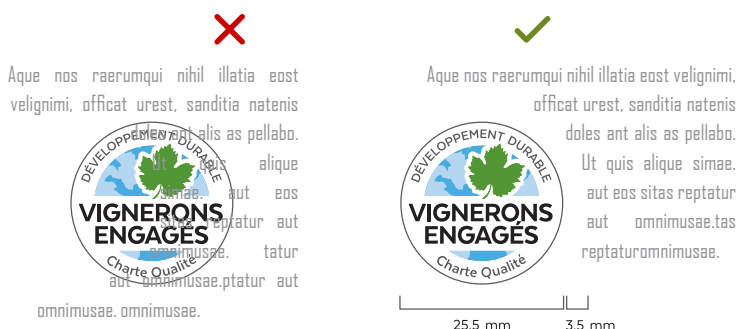
Taille minimale et maximale : la taille minimale autorisée est de 12 mm de diamètre, de façon à ce que le texte reste lisible. Il n'y a pas de contrainte sur la taille maximale, chaque adhérent étant apte à utiliser le logo dans la limite du raisonnable.

INCLINAISON



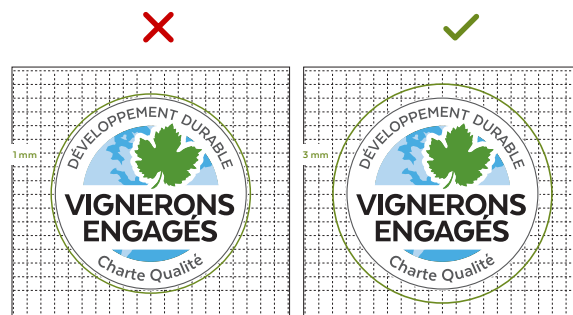
Inclinaison : inclinaison de 15° autorisée, soit vers la gauche, soit vers la droite.

ESPACE DE RESPIRATION



Espace de respiration : une marge de réserve autour du logo doit être utilisée. Aucun élément ne doit y figurer. Elle correspond au minimum à $\frac{1}{4}$ du diamètre du logo.

ZONE DE SÉCURITÉ LOGO



PANTONE

GAMME CHROMATIQUE

1

PANTONE 370 C

CMJN : C28 M0 J81 N45
HEX : #658c1b
RVB : R101 V140 B27

Color Tones



100 %



75 %



32 %

2

PANTONE 29 25 C

CMJN : C100 M30 J0 N13
HEX : #009bde
RVB : R0 V155 B222

Color Tones



75 %



32 %

3

NOIR

CMJN : C000 M00 J0 N100
HEX : 000000
RVB : R000 V000 B000

Color Tones



100 %



80 %

UTILISATION SUR FOND



SUR FOND BLANC



SUR FOND NOIR



SUR FOND DE COULEUR



SUR FOND IMAGE

TYPOGRAPHIES

TYPOGRAPHIE • TEXTA

UTILISATION

TITRE & PARAGRAPHE

VOIR EXEMPLE P.19

Texta. A Sans for All.

LIEN D'ACHAT

[HTTPS://WWW.MYFONTS.COM/
FONTS/LATINOTYPE/TEXTA/](https://www.myfonts.com/fonts/latinotype/texta/)

REGULAR

A B C D E F G H I J K L M
N O P Q R S T U V W X Y Z
a b c d e f g h i j k l m
n o p q r s t u v w x y z

1 - BOLD

A B C D E F G H I J K L M
N O P Q R S T U V W X Y Z
a b c d e f g h i j k l m
n o p q r s t u v w x y z

2 - HEAVY

A B C D E F G H I J K L M
N O P Q R S T U V W X Y Z
a b c d e f g h i j k l m
n o p q r s t u v w x y z



TYPOGRAPHIE • *Praline Smooth*

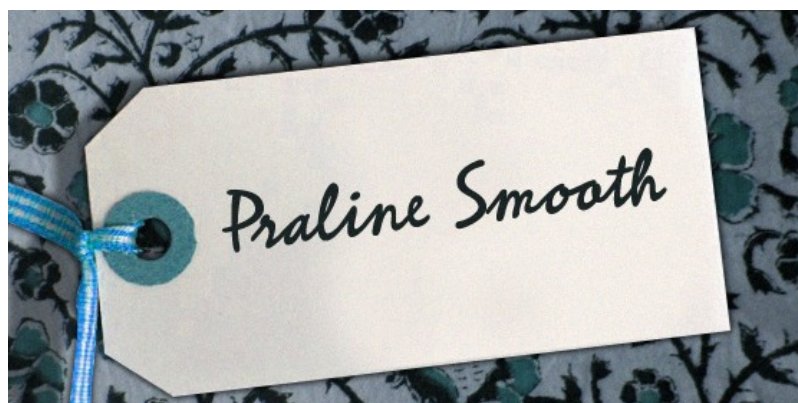
UTILISATION

SIGNATURE
SOUS-TITRE LOGO

VOIR EXEMPLE P.19

LIEN D'ACHAT

[HTTPS://WWW.MYFONTS.COM/
FONTS/SCHIZOTYPE/PRALINE-
SMOOTH/](https://www.myfonts.com/fonts/schizotype/praline-smooth/)



1. REGULAR

A B C D E F G H I J K L M
N O P Q R S T U V W X Y Z
a b c d e f g h i j k l m
n o p q r s t u v w x y z

*Pour le respect
des Hommes et de
l'Environnement*

TYPOGRAPHIE • LATIN MODERN ROMAN

UTILISATION

SOUS-TITRES REDACTION

VOIR EXEMPLE P.19

LIEN

[HTTPS://WWW.MYFONTS.COM/
FONTS/LATINOTYPE/TEXTA/](https://www.myfonts.com/fonts/latinotype/texta/)

Latin Modern Roman

1. REGULAR A B C D E F G H I J K L M
N O P Q R S T U V W X Y Z
a b c d e f g h i j k l m
n o p q r s t u v w x y z

2. ITALIC *A B C D E F G H I J K L M*
N O P Q R S T U V W X Y Z
a b c d e f g h i j k l m
n o p q r s t u v w x y z

RÈGLES DE MISE EN PAGE

TITRE

Les Vignerons Engagés et le Collectif «Troisième Voie»

SOUS-TITRE

Qu'entend-on exactement par "Troisième Voie" ?

TEXTE

Aujourd'hui, il n'existe pas une agriculture, mais des agricultures, plurielles et diverses, qui coexistent. Avec l'agriculture dite conventionnelle et l'agriculture biologique, il existe une troisième voie, où les producteurs de chaque filière agricole travaillent dans une même logique de responsabilité environnementale, économique, sociale et sociétale. C'est dans cet élan que nous nous inscrivons. "L'Alimentation Durable" est définie par la FAO et les Nations Unies "comme nutritionnellement adéquate, environnementalement meilleure et culturellement acceptable". Nos structures agricoles s'engagent à ce que leurs démarches s'inscrivent dans la durée, avec une volonté d'amélioration constante. Volontaires et contrôlées au-delà des exigences réglementaires, elles reposent sur des obligations de moyens et de résultats définies selon des cahiers des charges co-construits et vérifiés. Garantie de qualité pour le consommateur, ces engagements couvrent l'ensemble des questions de santé (consommateur et producteur), de respect des milieux (biodiversité, environnement) et de sécurité alimentaire (traçabilité, garantie consommateur).

SIGNATURE

Les Vignerons Engagés



LES INTERDITS



NE PAS DÉFORMER LE LOGO



NE PAS CHANGER LES COULEURS



VERSION DORÉE INTERDITE



VERSION VERT EN
MONOCHROME INTERDITE



NE PAS UTILISER L'ANCIEN LOGO

STICKER, COLLERETTE



CONTRE-ÉTIQUETTE

Culture & Terroirs

VIN BIOLOGIQUE

Talent de Vigneron

CROZES-HERMITAGE

APPELLATION D'ORIGINE PROTÉGÉE

Ce cru emblématique du Nord de la Vallée du Rhône, issu de raisins de SYRAH, est la spécialité des vigneron de la Cave de Tain l'Hermitage. Depuis 1933 et plusieurs générations d'honnêtes, leur savoir-faire, leur talent permettent de révéler la formidable diversité des sols de Crozes-Hermitage et d'en exprimer le subtil équilibre. Structure tout en souplesse, opulence et petits fruits rouges, mêlés d'épices, caractéristiques du cépage.

This flagship appellation in the northern Rhône Valley, produced from SYRAH grapes, is the Cave de Tain l'Hermitage growers' speciality. Since 1933 and over successive generations, their knowledge and craftsmanship reveal the remarkable diversity of soils in the Crozes-Hermitage vineyards and express its subtle balance: supple yet opulent mouth-feel, red berry fruits allied to spices, hallmark of the SYRAH grape.

www.cave.de.tain.com

MIS EN BOUTEILLE À LA PROPRIÉTÉ PAR
CAVE DE TAIN - 26680 TAIN L'HERMITAGE - FRANCE

PRODUIT DE FRANCE - PRODUCT OF FRANCE

Contient des sulfites - Contains sulphites - Enthalte Sulfite - Bevat Sulfite
Incholdir sulfite - Sulfitei sulfiteja - Inholdir Sulfiter - Innehåller Sulfiter
Zawiera Sulfany - Obsahuje Sulfidy - Тыяжына сульфід

VIN ROUGE - RED WINE

12,5% vol. 750 ml




Domaine de la Croix Salain

Mâcon-Villages

APPELLATION MACON-VILLAGES CONTRÔLÉE

Les producteurs de la Cave de Lugny ont créé ce domaine constitué de parcelles adaptées à une agriculture très respectueuse de l'environnement, pour vous offrir un Mâcon-Villages 100% Chardonnay vinifié sans ajout de SO2. Le Domaine de la Croix Salain a bénéficié de bioprotection depuis la vendange jusqu'à la fin de la fermentation. Pour conserver sa belle fraîcheur, un léger colléage a lieu uniquement lors de l'élevage, dans des tenues inférieures aux pratiques habituelles.

Our producers of the Cave de Lugny have created this domain consisting of parcels adapted to a very respectful agriculture of the environment, to offer you a Mâcon-Villages 100% Chardonnay vinified without addition of SO2. The Domaine de la Croix Salain has benefited from bioprotection since the harvest until the end of fermentation. To preserve its beautiful freshness, a slight fining takes place only during the aging, in quantities lower than usual practices.

Servi frais à 10 - 12°C.

MIS EN BOUTEILLE À LA PROPRIÉTÉ
CAVE DE LUGNY - SAÛNE ET LOIRE - FRANCE

12,5% vol. 750 ml

PRODUIT DE FRANCE
CONTIENT DES SULFITES - CONTAINS SULPHITES
ENTHALT SULFITE - BEVAT SULFITER
INNEHÅLLER SULFITER

3 338590 008968




CAVES DE RAUZAN

Château L'Heyrisson

Appellation Bordeaux contrôlée

Nous sommes producteurs de vin de Bordeaux depuis 1933 dans la pittoresque région de l'Entre deux Mers. Au cœur de cette terre bordelaise, on peut admirer le Château médiéval de Rauzan dans son écoinç de vignobles. Notre vocation est de cultiver notre vignoble en respectant la terre, les hommes, et la biodiversité pour vous proposer ainsi un vin de plaisir, convivial et durable. Dégustez nos vins, dégustez aussi nos valeurs.

We are producers of Bordeaux wines in the picturesque region of Entre deux Mers since 1933. In the heart of this land of Bordeaux, you can admire the medieval castle of Rauzan in its vineyard surroundings. Our aim is to cultivate our vineyard respecting the land, the people, and the biodiversity to offer you a convivial and sustainable wine of pleasure. Taste our wines, but enjoy also our values.

Caves de Rauzan
1 L'Aiguilley
33420 Rauzan

Produit de France
Product of France

Contient des Sulfites
Contains sulphites
Inholdir Sulfiter

750 ml
12,5%





Culture & Terroirs

SÉLECTION DES

PLAINES

CROZES-HERMITAGE

APPELLATION D'ORIGINE PROTÉGÉE

Cette sélection "terroir" rend un hommage à la beauté, la diversité du paysage de Crozes-Hermitage. La plaine de galets filtrants, au Sud de l'appellation, confère au vin son remarquable équilibre tout en souplesse, gourmandise et petits fruits rouges, mêlés d'épices, caractéristiques du cépage SYRAH.

This « terroir » selection is a tribute to the beauty and diversity of the Crozes-Hermitage landscape in the Northern Rhône Valley. Stony, filtering soils (pebbles) in the southern part of the vineyard contribute to its remarkable balance: supple and savoury mouth-feel, red berry fruits allied to spices, hallmark of the SYRAH grape.

www.cave.de.tain.com

MIS EN BOUTEILLE À LA PROPRIÉTÉ PAR
CAVE DE TAIN - 26680 TAIN L'HERMITAGE - FRANCE

PRODUIT DE FRANCE - PRODUCT OF FRANCE

Contient des sulfites - Contains sulphites - Enthalte Sulfite - Bevat Sulfite
Incholdir sulfite - Sulfitei sulfiteja - Inholdir Sulfiter - Innehåller Sulfiter
Zawiera Sulfany - Obsahuje Sulfidy - Тыяжына сульфід

VIN ROUGE - RED WINE

12,5% vol. 750 ml




CARTE DE VISITE, BADGES, GOODIES



Laure MICHEL-POISSON
Directrice Commerciale
+33 (0)4 66 50 03 57 - Lpoissonmichel@cavedetavel.com



RHONÉA
Artisans Vignerons



Mickaël Travostino
Export Sales Manager
m.travostino@rhonea.fr
+33 6 30 37 45 20

www.rhonea.fr - 228 Route de Carpentras - 84190 BEAUMES DE VENISE
Tél +33 4 90 12 41 00 - Fax +33 4 90 12 41 35



ENSEIGNE & SIGNALÉTIQUE



CONTRÔLÉ PAR UN ORGANISME INDÉPENDANT **afnor**
CERTIFICATION

PLV, CARTONS,...



SITES WEB - SIGNATURES E-MAIL

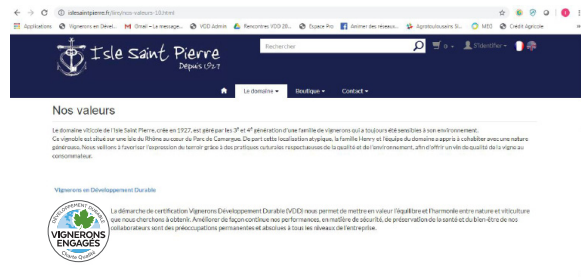


Rejoignez-nous !

Julien Motut
Technicien Vignoble

Mobile : 06 82 80 60 21
julien.motut@cavesderauzan.fr

1 L'AIGUILLEY - 33420 RAUZAN
www.cavesderauzan.com





CONTACT

IRIS BORRUT

Directrice des Opérations
Association Vignerons Engagés

07 81 43 43 90 • CONTACT@VIGNERONS-ENGAGES.COM